

LEGENDA – demontáže

OKAP

## HRMOSVOD

**SDELOVACI KABEL –** dle investora netunkční, demontáž

PLYNOVÁ PŘÍPOJKA – nefunkční (byt), demontáž


## MŘÍŽKY

# KABŘINCOVÝ OBKLAD

# BRÍZOLITOVÁ OMÍTKA




## VÝVĚSNÁ HISTORICKÁ TABULE

## VĚTRACÍ MŘÍŽKY

KAME

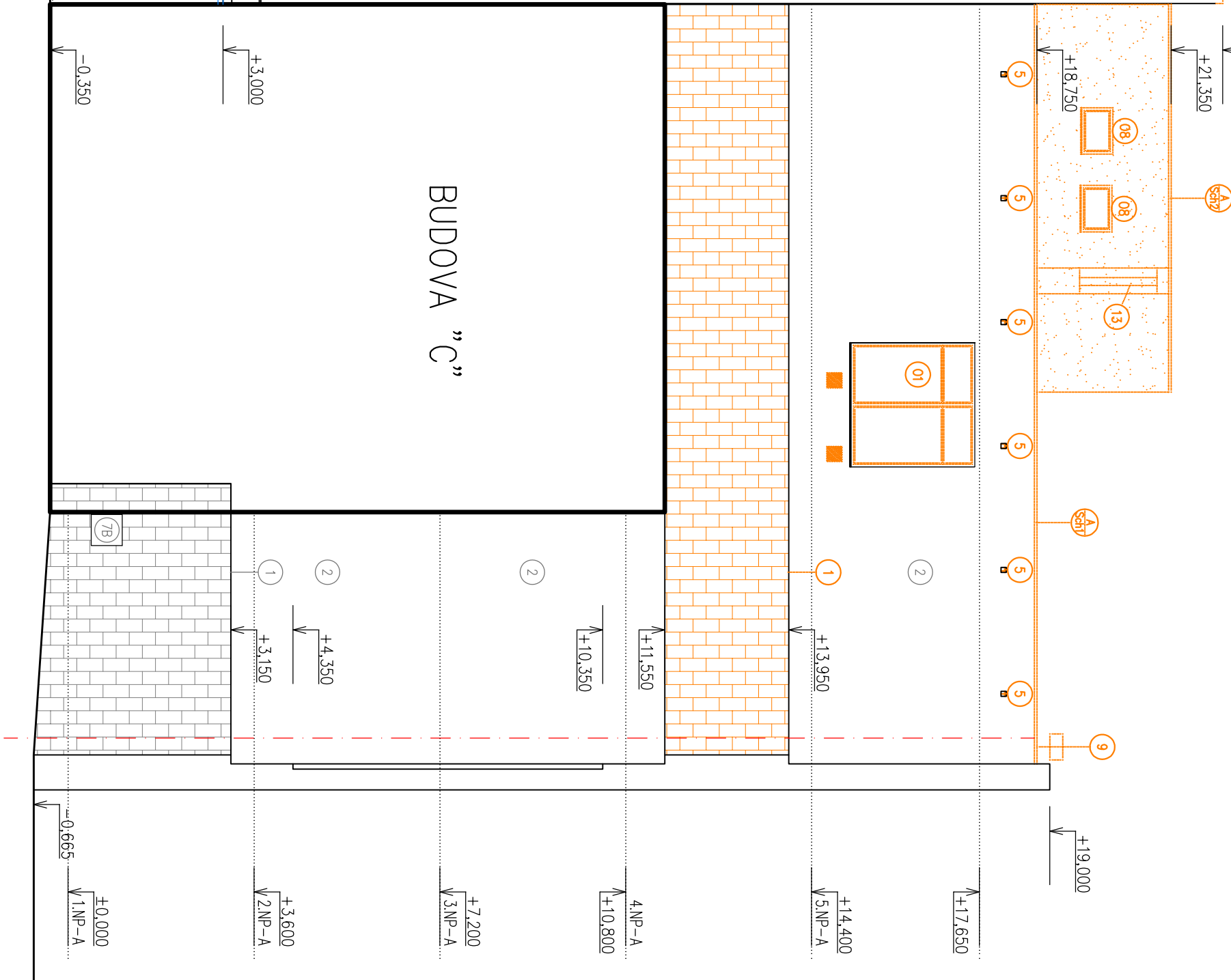
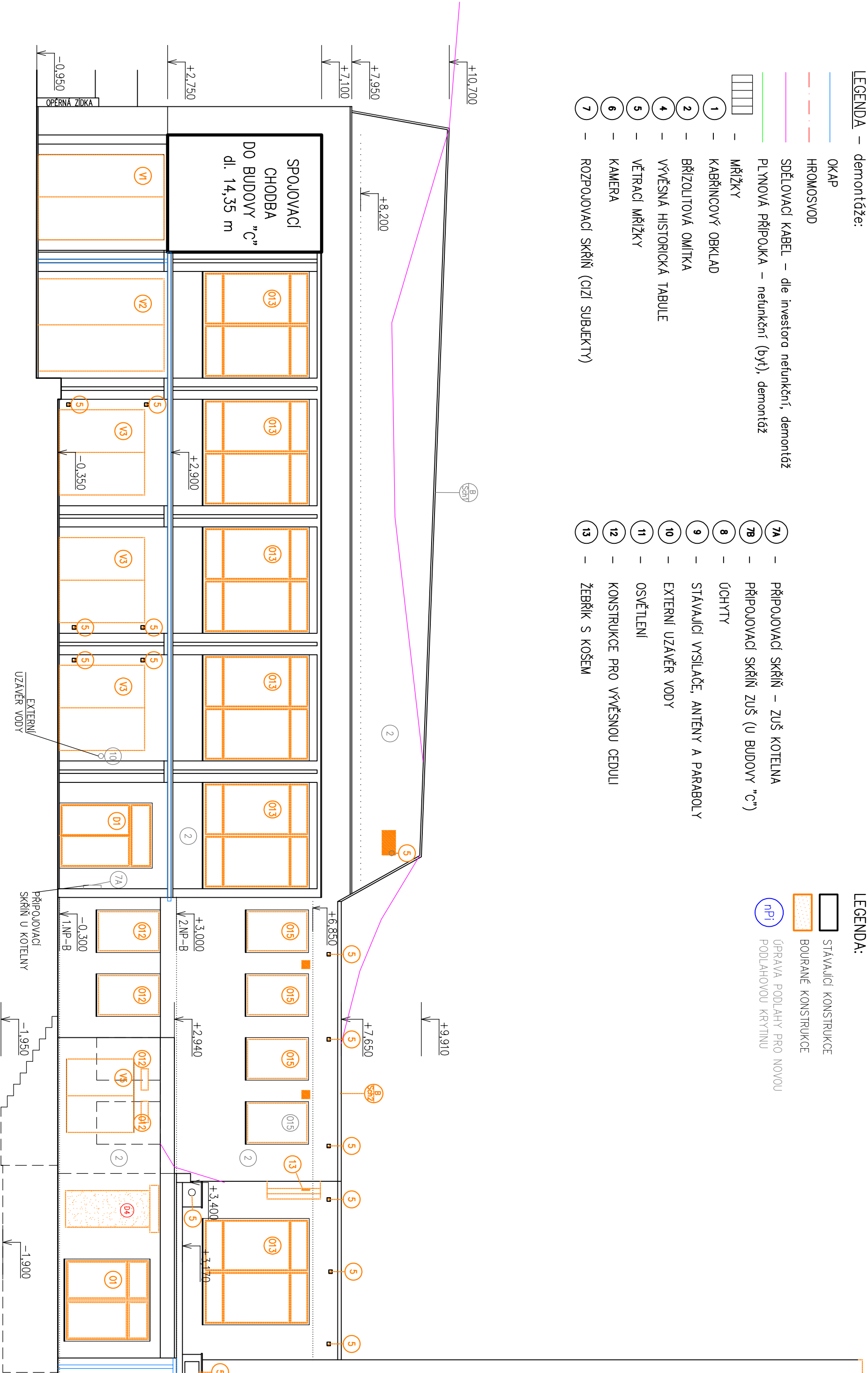
ROZPOJOVACÍ SKŘÍŇ (CIZÍ SUBJEKTY)

LEGENDA:

	ST
	BO
	ŪP PO

STÁVAJÍCÍ KONSTRUKCE  
BOURANÉ KONSTRUKCE

ÚPRAVA PODLAHY PRO NOVOU  
PODLAHOVOU KRYTINU



POZNÁMKA:

- [illegible]

- BOJÍKAT A DEMONIZOVAT PRÁCE ZNAČÍ SE BEZDAROVÝMI ÚPRAVAMI, ELEKTROIZOLACÍ A PŘE-  
BOJÍKAT I DEMONIZOVAT PRÁCE ZNAČÍ SE DALŠÍM ÚPRAV V NITŘERU DÍL PŘÍ (DEMONTÁŽ STAVAJÍCÍCH NEVYHODUJÍCÍCH DÍEL, VĚCNĚ ZABUDENÍ A  
JEDNÁNÍ PŘEDČÍ)  
VYBODAVAT OTVORY PRO NOVÝ OKNOVÝ ÚSTUP V MÍSTĚ STAVAJÍCÍCH SPOLOVÝCH CHOBV,  
VYBODAVAT OTVORY PRO NOVÉ DVEŘE V VYŠEŠNÍM POSTOPI KOTLENA – ZKŇE NOVÉ MÍSTNOSTI ÚSTŘEBA – ŠKOLNÍ ROZHLAS,  
VYBODAVAT OTVORY PRO NOVÉ DVEŘE DO MÍSTNOSTI ÚSTŘEBY, KTERÉ JIŠTĚ NEMAJÍ SPOHOD  
DEMONTÁŽ STAVAJÍCÍCH PODLAHOVÝCH KOTLIN (LINOLEUM, PŘÍP. ZATĚKOVÝ OBROBEV) V ÚBĚNÍCH A KANCELACIACH, VĚCNĚ STAVAJÍCÍCH PODLAHOVÝCH  
KOTLIN  
KRETEL

- DEMONIZACE VYSTROJENÉ VYHODNĚNÍ ZÁCHYT, VĚCNĚ UJEDNANÍ ČLE STAVALO STROJOVÝ VÝRAU (6,6P) A STROJNÍ/STŘEŠNÍ ČÁSTI MĚJÍ SCHODISTOVÝ PROSTOROK.
- DEMONIZACE STAVALOCH SCHODISTOVÝCH ZABRAUOL
- UJEDNANÍ STAVALOCH KERAMICKÉ DĚLAČKY V PROSTORU OSÁZENÍ NOVÉ INTERIEROVÉ ZDANIKY PLOŠINY
- DEMONIZACE STAVALOCH KONSTRUKCE OBĚHSTVNÍ, VĚCNĚ VYHODNĚNÍ ZÁCHYT SÍLAUOL OBĚHSTVNÍ
- DEMONIZACE STAVALOCH ELEKTROINSTALACÍ ROZVOUOL, ROZVOUOL A ROZVOUOL SÍLAUOL UVEDENÍ OŠETŘENÍ, DOMOVNÍCH ZÁVĚSŮ A DALŠÍCH ZÁŘADENÍ V OBĚHSTVNÍ SÍLAUOL
- BOURACÍ PRÁČE SOUČASTÍ S NUTNÝMI ÚPRAVAMI STAVALOCH VÝZKUMŮ NIK A PLATÍOL PRO HLAVNÍ A PODMÍNOČNÉ ROZVODČE, ČI ROZVODNICE
- DEMONIZACE ČÁSTI STAVALOCH PROTIOHROUČNĚ OBLOŽENOL PRO PŘÍPADNÉ ÚPRAVY ELEKTROINSTALACE
- DEMONIZACE PŮVODNÍHO NEFUNKČNÍHO TERMOUOLU Z KOTLENOL

- [illegible]

- DEMONTÁŽ STAVAJÍCICH VEKOVÝCH SVODŮ.
- DEMONTÁŽ OCELOVÝCH PRŮŮ (MŘÍŽE, VSTUPNÍ ROHOŽKY, (GCHTY APQ.)
- OSTRANĚNÍ NESOUDRŽNÝCH OMÍTEK A NARUŠENÉHO OZDOKOVANÉHO PŮDIE U BUDOVY B.
- DEMONTÁŽ MŘÍŽEK ODVĚTRÁVACÍCH OTVORŮ NA FASÁDĚ.

- [illegible]

- PREPOKLADEJTE SI PRÁVY CHODNÍK ANGERSKÝCH DVORŮ, VYBUDOVÁNÍ NOVÝCH CHODNÍKŮ ZE ZÁMKOVÝCH DLAŽEB. BUDE NUTNĚ ZALOŽEN VEKOVÝ PLOŠNÝ, NOHEM OMKOVÝM SPOKOŠTĚ, PŘI JEJÍM PRÁCE TRVADY SI PRÁVY BLESKOVÝCH SÍTĚ. BUDE SI ZAMÁHA PLOŠNÝM VELKÉ PLÁNOVÝM DO BUDOVY ŽIS DE ZLOZENÉ TECHNOLOGIE. ANGLICKÉ DVORY BUDOU OHRANĚNÝ A DOPLNĚNÝ V OUSTĚ S ODPORU NA KANALIZÁCI, VĚTNÉ NÁHRADY POKOŠOVÝCH OBKLADEJ. DVORY PŘE BUDOVU BĚ BUDE VZJALÉ OPRAVDIT PLOŠNÝM ŘEŠENÍ, SI TÍM ROZDÍLEM, ŽE VNÍKÉ KOSTOVÉ ZABUDOU V SÁLU BUDE ZAJISTENO A ZOSTANE POUZE OCHRANNÝ ROST. PRO VYTVOŘENÍ VNITŘNÍHO SPÁDU V OVOVÝDENÍ SE PREPOKLADEJTE KOSTOVÉ STAVBY BETI. MAZANÝ A VYTVOŘENÉ NÓDĚ S FUNKČNÍM SPÁDEM, PRO NÁPLENÍ NA NOVÝ DVOU KANALIZACE. CHODNÍK PŘE PEP BUDE OHRANĚN TÍM, ABY OTOČIL SI BÝT VÝŠE, A NEDOCHÁZIL K ZATEKÁNÍ, STAVAJÍCÍ NEUTRCHNÍ KAPADA BUDE OSTRANĚNÁ A BUDE PLOŠNÝM JAZA OBKLEKOVANÝ ZÁMKOVÝ DLAŽBA. STAVAJÍCÍ JAZA PŘED CHODNÍKEM PEP BUDE ZASTĚNÁ NA OROVĚNÍ + 50 MM ADO OROVNI NÁVLAŽDVOU CHODNÍKŮ UL. PLAKOVANO A BUDE OCHRANOVANÁ TĚMTO SPÁDO, DOPLNĚN SE BEKOVNĚ KROUČI DĚKÁ A OCELOVÉ KROVINY ZABUDOU PRO ČEJE ČEJE CHODNÍKŮ. POKOJ BUDE ZÁSTĚN PŘI REALIZACI NEKRAJNĚ VĚSTVA OROVĚ, BUDE VYBĚHOVANÁ A VYHRANOVÁ NA NOVÝ VĚSTVA, KŤ, ABY BĚLO KŤOVĚ KROVINY NOHEM OCELOVÝM ZABUDOU. ZABUDOU BUDE PROVEDENO DO VÝSTĚK V 1 S KROVINOVÝM MATELA A Z SUBLIMNÍM ODPOVORNÝM PÁKŤI A SLOUKŤI. KŤOVĚ FASÁDU, BUDE OBNOVĚN KAPOVÝ CHODNÍK. PO ZATEKÁNÍ FASÁDU BUDE PROVEDEN DOSTPĚ ŠTEKROVÝ DŤRTI A PROVEDENO PŘEKRYTÍ BEKOVNOVÝ DLAŽBOU.

[illegible]